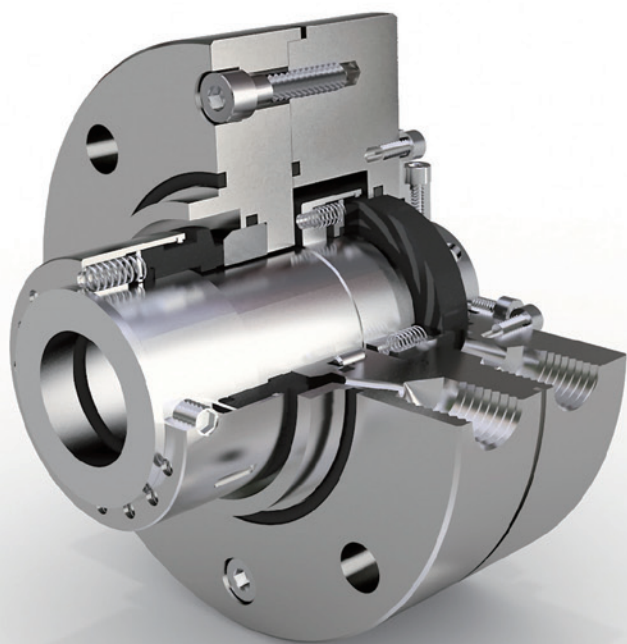


串联二级用干气密封



H282C型

泵用

二级保护密封

应用工况

- 主要用于高饱和蒸汽压介质的工况，例如用于输送轻烃的离心泵等

结构特点

- 机械密封与干气密封串联布置，机械密封为主密封，干气密封为备用密封
- 二级干气密封可有效避免主密封端面因液膜汽化而引起的不稳定状况，延长密封使用寿命
- 经过优化设计，更适合易汽化介质
- 精密研磨的密封环具有很高的光洁度和极佳的平面度
- 结构简单可靠，便于安装和拆卸

运转参数

- 温度：-40℃ ~ 260℃ (取决于O形圈材料)
- 压力：≤ 2.1MPa
- 转速：1000 ~ 3600rpm
- 轴径：≤ 110mm

压力性能曲线

